

A-quadraat, galerie en beeldentuin

Breathtaken

Bij binnenkomst in de galerie hou je even je adem in. Twee kunstenaars met een lange staat van dienst laten de bezoekers tijdens en na de opening op 9 juli om 15.00 uur het harde werken zien. De kleurrijke schilderijen van Madelon Gouman en de bronzen beelden van Gosse Dam vullen de presentatieruimte als een maatkostuum. Ook de beeldentuin is open en de daar exposerende kunstenaars laten elk een prachtige collectie objecten en beelden zien.

Gosse Dam, beeldhouwer

Het werk van Gosse Dam kenmerkt zich door een grote aandacht voor compositie en monumentaliteit. Centraal staat de torso, meestal uitgevoerd in gepolijst brons. Ondanks het figuratieve uitgangspunt streeft Dam hierbij naar een 'formele' compositie. Deze formele benadering wordt nog eens extra duidelijk door de beelden een glad, vaak gepolijst oppervlak mee te geven.

Hij noemt zichzelf een klassiek beeldhouwer. Het 'klassieke' in zijn beeldhouwkunst refereert aan zijn materiaalgebruik, aan de kennis en kunde van het ambacht en uiteraard aan zijn thematiek: de tors. Hij typeert zijn werk als verstilde abstractie. Hij werkt in opdracht aan monumentale werken voor de openbare ruimte waaronder een aantal herinneringsmonumenten. In zijn vrije werk, hoewel nog steeds figuratief te noemen, is sprake van een grote mate van abstractie. Tijdens deze expositie toont hij ook enkele gipsen sculpturen, waarvan het uiteindelijke bronzen beeld in de galerie aanwezig is.

Madelon Gouman, schilder

De schilderijen van Madelon Gouman laten fragmenten van landschappen zien en daar maken ook landschappen deel van uit die de door de opwarming van de aarde aangetast zijn. Beelden van landschappen, zoals die door de eeuwen gevormd zijn; in de meest warme kleuren en kleurstellingen; verwerking van fresco's en muren. De schoonheid van de vergankelijkheid vormt een terugkerend thema in haar werk, als sporen van een ver verleden.

Dit alles ontstaat onder invloed van de reizen die Gouman maakt. Daarbij kijkt zij terug op haar reizen naar warme continenten als Zuid-Amerika en laat fracties daarvan terugkomen in haar werk. Haar werk is dan ook aards en organisch. Daarbij werkt



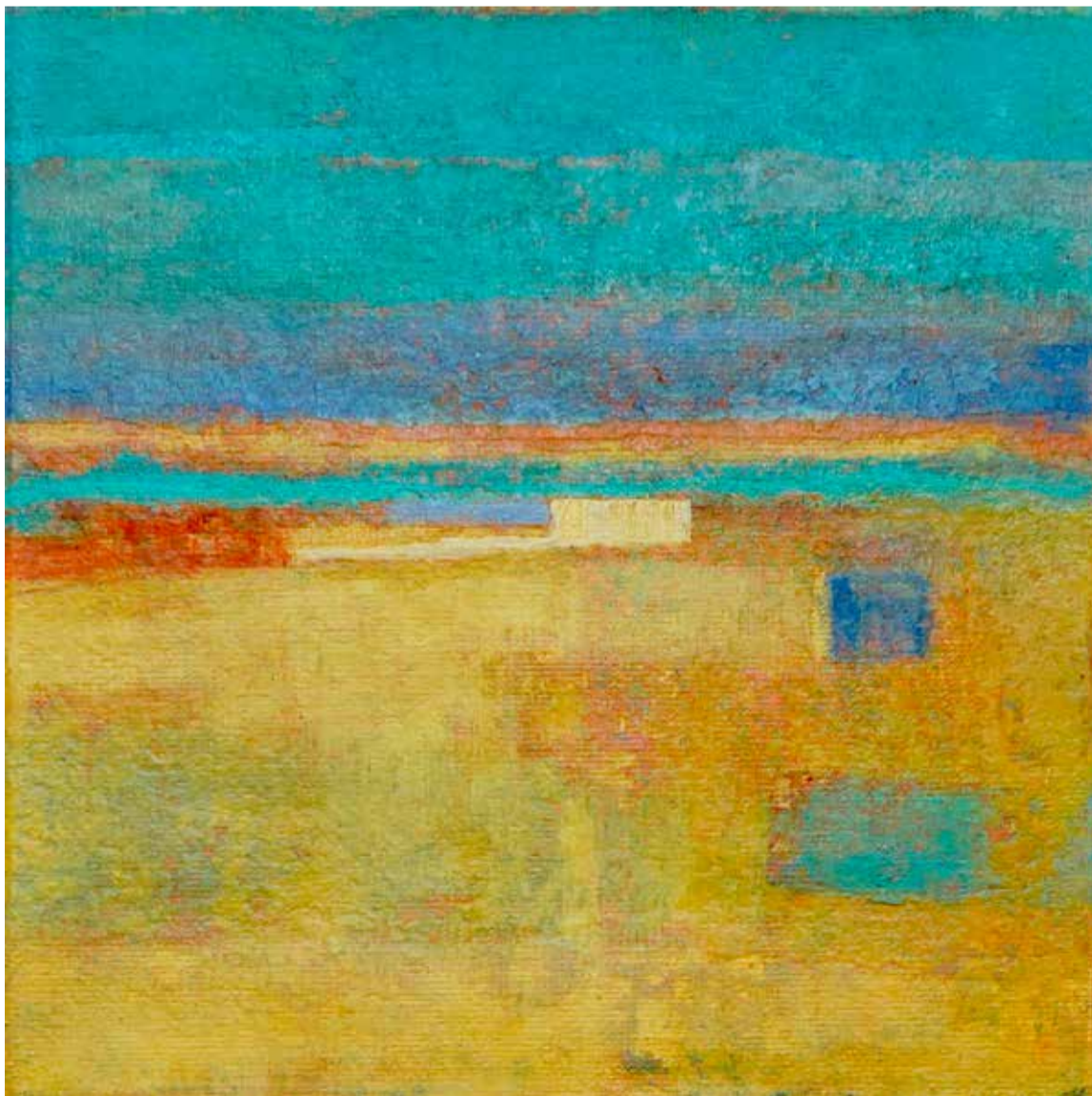
Gosse Dam.



Jos Kuppens.



Frank Stoopman.



Madelon Gouman.

zij ook graag in series; het eerste schilderij lokt weer een ander uit.

De horizon in de landschappen van Gouman zijn geen grens, maar een uitnodiging. Ze maakt nieuwsgierig naar wat er achter ligt. Haar eigen nieuwsgierigheid om naast het schilderen ook in een andere discipline te werken, maakte dat zij een masterclass fotografie volgde. In de tweede expositieruimte bededen wij daar aandacht aan.

De beeldentuin van A-quadraat

Vanuit beide expositieruimten wandelt de bezoeker de beeldentuin in. Per kunstenaar is steeds een deel van de tuin gebruikt om een goed beeld te geven van zijn of haar sculpturen. Het monumentale werk van Ulrich Kuhlmann is zelfs buiten de looproute geplaatst om het goed in de ruimte te plaatsen.

Om de openheid van het coulisselandschap te behouden kun je over hagen en heggen kijken naar de diverse kunstwerken. Het meest kenmerkende in de beeldentuin is de verscheidenheid aan materialen die de bezoeker ziet. Uiteraard is elk ontwerp c.q. vormgeving het belangrijkste, maar de uitvoering daarvan in de diverse materialen laat zien wat er naast creativiteit voor een kunstenaar noodzakelijk is. Opnieuw een evenwichtige collectie bij A-quadraat.

Agenda

- 9 juli t/m 10 september: expositie *Breathtaken* van Madelon Gouman en Gosse Dam
- Juli t/m september: rondleidingen door de beeldentuin (zie website)
- 21/22 juli en 28/29 juli: masterclass en plein air-schilderen (zie website)

■ A-quadraat, galerie en beeldentuin
Mosselseweg 12, Vorden
Tel. 0575 - 556 456 | 06 - 543 97 579
www.galerie-a-quadraat.nl